



moovapps
myPDMtools

Werkzeug-Katalog



Die myPDMtools

Vereinfachen Sie Ihre Arbeit und steigern Sie die Leistungsfähigkeit Ihres PDM mit mehr als 20 in SOLIDWORKS PDM PROFESSIONAL integrierten Tools

Projektverwaltung

[DynamicList](#)

[SerialNumbers](#)

[CopyLink](#)

[DocBundle](#)

[PDMRebuild](#)

Produktion

[DocPublication](#)

[TaskActions](#)

[RevisionTable](#)

[DocPrinter](#)

[PDMMessage](#)

Verwaltung

[DataRecovery](#)

[PDMProperties](#)

[PDMReport](#)

[CacheRefresh](#)

[PDMCheck](#)

[PDMPropertiesCard](#)

Informieren

[PDMViewer](#)

[TraceWorkflow](#)

[AdvancedBOM](#)

[PDMSearch](#)

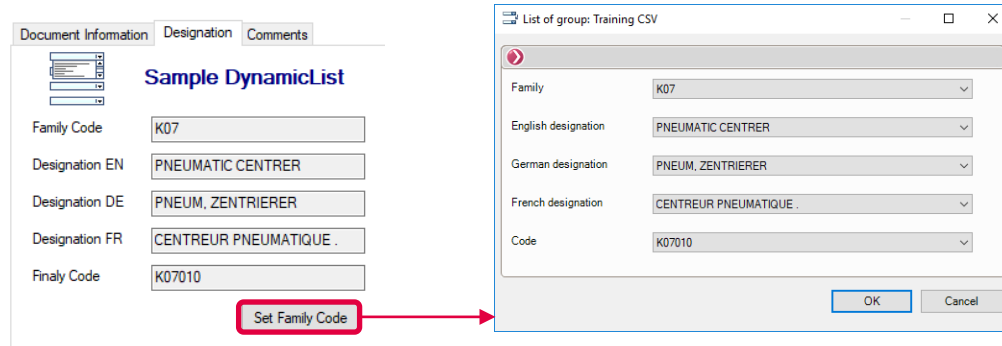


DynamicList

Verwendung von verknüpften Dropdown-Listen in der Datentabelle



Definieren Sie mit DynamicList eine Auswahlliste in Abhängigkeit des Wertes der vorhergehenden Liste. Dies vereinfacht die Auswahllisten, die dem Benutzer vorgeschlagen werden und vermeidet Fehler bei der Eingabe.



Kernfunktionen

- Einstellung der dynamischen Listen über die Benutzerschnittstelle des Tools:
 - über eine Textdatei
 - über Excel-Dateien, bei denen jede Spalte einer Ebene des Scroll-down-Menüs entspricht
 - über SQL-Abfragen
- Die Variablen werden in die Datenkarte eingetragen.

Hauptunterschiede zu PDM

Definition und Anzeige von Scroll-down-Listen über eine Schaltfläche der PDM-Datenkarte



Mehrwert für Ihre Datenkarten

Mit DynamicList können Sie ganz einfach Informationen aus Ihrem ERP-System abrufen und in Ihre Datenkarten eingeben, ohne dass dabei ein Fehlerrisiko besteht.



SerialNumbers

Erstellung eindeutiger Seriennummern pro Projekt durch Verknüpfung von Variablen mit einem Zähler



Mit SerialNumbers können Sie eine Kartenvariable automatisch bewerten, wenn Sie Dokumente mit einer Zählernummer und Kartenvariablen archivieren. Es ermöglicht Ihnen, automatisch Zähler nach Projekt oder Dokumenttyp zu erstellen.

Definition of serial number

Name: Training_SerialNumber

Value: Desc +

Variable: SerialNumber

Default

Document Information Designation Comments

Doc Number: 01 Revision:

Description: SerialNumber-Gear

Project Number: 2018-11

Project Name: SerialNumber

Article code: 2018-11-SerialNumber-Gear-01

myPDMtools

Document Status

File Name: Cap-20.SLDPRT

Kernfunktionen

- Anlegen angepasster Seriennummern für Datenkarten
- Es können kumulative Zähler angelegt werden (Beispiel: Kennzeichen-Zählertypen)
- Es können Datenkartenvariablen mit einer Seriennummer verknüpft werden
- Benutzer von myCADtools, können die unter SmartProperties definierten Zähler verwenden

Hauptunterschiede zu PDM

Hauptunterschiede zu PDM	my	
Erstellen von Seriennummern	✓	✓
Verknüpfen von Datenkartenvariablen mit dem Zähler	✓	
Anlegen von Schaltflächen zum Erhöhen des Zählers und für dessen Eingabe in den Wert der Variablen	✓	



Mehrwert für Ihre Datenkarten

Mit SerialNumbers erstellen Sie automatisch Zähler nach Projekt oder Dokumenttyp.



CopyLink

PDM-Hyperlinks aus ausgewählten Dokumenten in den Tresor kopieren



Mit CopyLink können Sie PDM-Hyperlinks (Öffnen, Erkunden, ...) von ausgewählten Dokumenten im Tresor in die Zwischenablage kopieren.

Sie können eine Vorlage definieren, um das Format der zu kopierenden Informationen anzupassen.

myPDMtools

CopyLink

Hello]

Please find in the table below the file links:

Name	Name	Show	Property	Open	Description	ID
C:\vue PDM\Sample Completed\CopLink\Casing.sldasm	Casing	Show	Propertes	Open	AssemblyBoard-Gear	54
C:\vue PDM\Sample Completed\CopLink\Bearing	Bearing	Show	Propertes	Open	AssemblyBoard-	56

Kernfunktionen

- Erstellen von Links für die folgenden Aktionen:
 - Öffnen / Dokumentordner öffnen
 - Holen Sie sich die neueste Version des Dokuments
 - Abrufen der Dokumentenhistorie
 - Anzeige der Dokumenteigenschaften
- Definition einer Tabelle, die für jede Datei folgende Angaben enthält :
 - Variablen der Datenkarte
 - Verbindungen

Hauptunterschiede zu PDM



Kopieren Sie die Hyperlinks der ausgewählten Dateien in die Zwischenablage



Erstellen einer Tabelle mit Links und Datenkarteneigenschaften



Automatischer Versand einer E-Mail mit den Informationen zu den ausgewählten Dateien



Kopieren Sie den Link zum Ordner



Verbessern Sie Ihre Kommunikation

Mit CopyLink sparen Sie Zeit bei der Kommunikation in Ihrem Unternehmen, indem Sie Informationen über zu ändernde oder zu validierende Dateien einfach versenden.

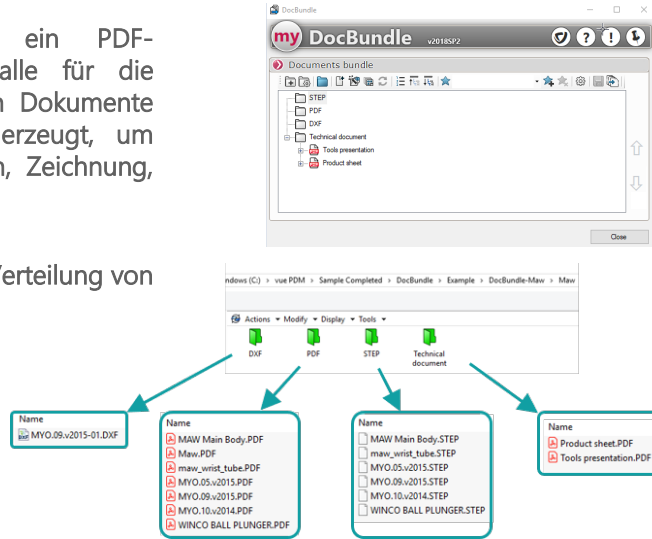


DocBundle

Einfacher Export aller für die Herstellung benötigten Elemente

Mit diesem Tool lässt sich ein PDF-Dokumentenpaket erstellen, das alle für die Erstellung eines Projekts benötigten Dokumente enthält und eine Ordnerstruktur erzeugt, um bestimmte Dateien nach Typ (Blech, Zeichnung, Teile,...) zu gruppieren.

Vereinfachen Sie die Erstellung und Verteilung von Informationen über Ihre Projekte.



Kernfunktionen

- Erstellung von Dokumentpaketen über das Tool DocBundle oder über SOLIDWORKS PDM-Tasks
- Dokumentpaket im PDF-Format (Konvertierung von SOLIDWORKS- und Office-Dateien)
- Dokumentensatz in Form von Ordnern (Erstellen von Ordnern/Gruppen, die nach Dateityp geordnet sind)
- Automatisches Hinzufügen von Dateien zu Gruppen je nach Dokumenttyp oder Dateibesitz

Hauptunterschiede zu PDM

Hauptunterschiede zu PDM	my	
Erstellung eines Dokumentensatzes aus allen Dateien, die in einem Zusammenhang zum Projekt stehen	✓	
Anpassbare Dokumentensätze (Seitenzahlen, Wasserzeichen, Titelseite,...)	✓	
Erzeugung von Paketen durch eine SOLIDWORKS PDM-Aufgabe	✓	



Vereinfachte Informations-erstellung & -verbreitung

Mit DocBundle sparen Sie Zeit, indem Sie alle fertigungsrelevanten Elemente während der Validierung Ihrer Baugruppen exportieren.

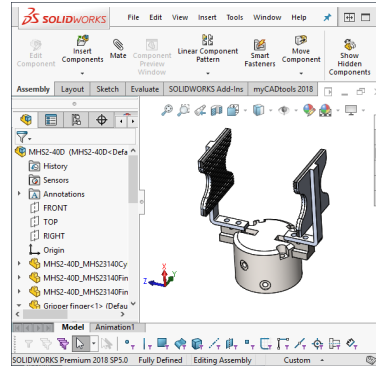
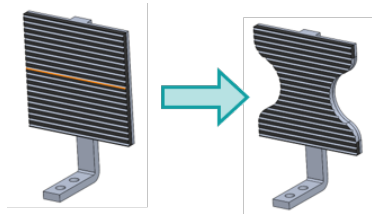


PDMRebuild

Wiederherstellung von Dokumenten, in denen sich geänderte Dokumente befinden



Mit PDMRebuild können Sie Ihre SOLIDWORKS Baugruppen und Zeichnungen mit einer geplanten PDM-Aufgabe nach Teileänderungen aktualisieren.



Kernfunktionen

- Automatisches Ausführen von PDMRebuild beim Einchecken von Dokumenten im Tresor
- Suche nach Anwendungsfällen für ausgewählte Dateien
- Dokumente mit einem geplanten PDM-Job neu erstellen

Hauptunterschiede zu PDM



Rekonstruktion des SOLIDWORKS-Verwendungsnachweises beim Ändern eines Dokuments



Stets aktuelle Baugruppen und Zeichnungen



Einfache Aktualisierung von Daten und Dokumenten

Mit PDMRebuild müssen Sie sich nicht darum kümmern, dass Ihre Änderungen berücksichtigt und Ihre Dokumente aktualisiert werden.

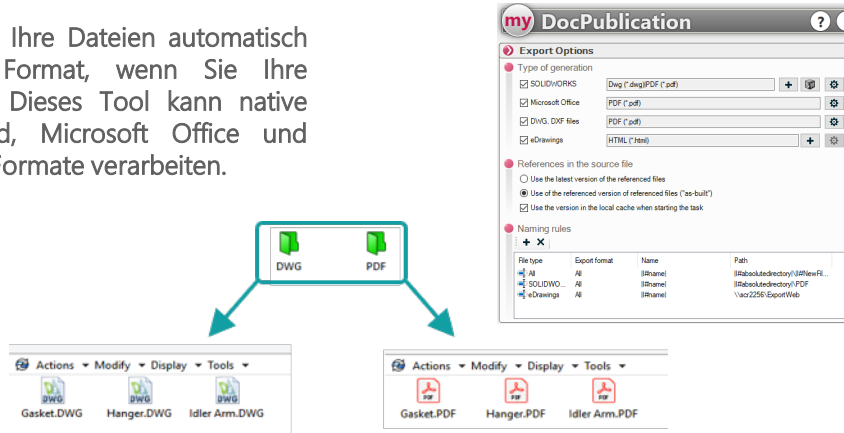


DocPublication

Automatische Generierung von PDF-Dokumenten bei der Validierung von Dateien in PDM



DocPublication erzeugt Ihre Dateien automatisch in einem neutralen Format, wenn Sie Ihre Dokumente validieren. Dieses Tool kann native SOLIDWORKS, Autocad, Microsoft Office und eDrawings kompatible Formate verarbeiten.



Kernfunktionen

- Möglichkeit der Auswahl des Konvertierungsformats (PDF, TIF, IGS, ...) nach Dokumententyp für SOLIDWORKS
- Dateien Speicherung von generierten PDF-Dokumenten, im Tresor oder ausserhalb des Tresors mit Optionen zur Verwaltung alter Versionen
- Definition des Namens und des Speicherorts von Dokumenten mit Variablen
- Möglichkeit zum Ausfüllen oder Hinzufügen von Variablen, die in der Datenkarte der erstellten Dokumente aktualisiert werden sollen
- Verzögerte Verarbeitung mit einer geplanten Aufgabe

Hauptunterschiede zu PDM

Auswahl des Umwandlungsformats (PDF) der Office-Dateien (Word und Excel)	✓	✓
Für Zeichnungen mit mehreren Blättern besteht die Möglichkeit, blattabhängige Ausgabedateien zu erstellen	✓	
Erstellung mit eDrawings	✓	
Erstellen von PDF-Dokumenten über DraftSight Premium (und nicht SolidWorks) für DWG- und DXF-Dateien	✓	✓
Verschieben, Löschen, Versionieren von alten erzeugten Dateien	✓	



Gewinnen Sie Flexibilität

Mit DocPublication gewinnen Sie Flexibilität und passen die Konvertierung Ihrer Dateien an die Anforderungen Ihres Unternehmens an.

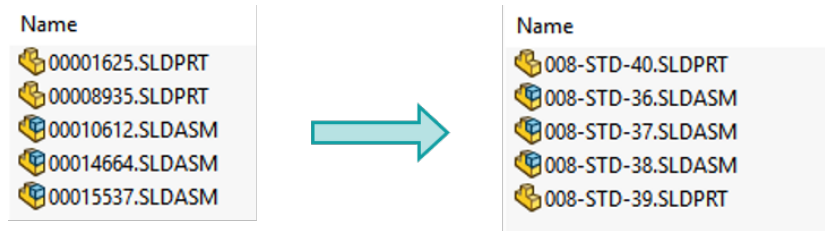
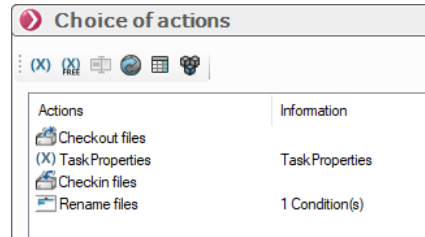


TaskActions

Aneinanderreihung mehrerer myPDMtools-Aktionen derselben Task in SOLIDWORKS PDM



Mit TaskActions können Sie mehrere myPDMtools-Aktionen für Ihre Dateien verketteten, wenn Dokumente ihren Status ändern. Sie können zum Beispiel eine eigene Seriennummer erstellen, Dokumente benennen, Ihre Revisionstabellen verwalten, Ihre Dokumente konvertieren usw.



Kernfunktionen

- Tools zum Ändern von Variablenwerten in PDM-Karten mit TaskProperties
- Konvertierung von Dateien mit DocPublication
- Verwaltung von Revisionstabellen in SOLIDWORKS Zeichnungen mit RevisionTable
- Starten eines myCADtools Integrationsprojektes
- Umbenennung von Dokumenten



Automatisieren Sie Ihre Aufgaben

Mit TaskActions können Sie Ihre Dokumente flexibel benennen, die SOLIDWORKS Zeichnungsrevisionstabelle aktualisieren und dann die PDF-Dokumente veröffentlichen, wenn die Zeichnungen validiert sind.

Hauptunterschiede zu PDM

Aktionsreihenfolge in einem PDM-Tasks



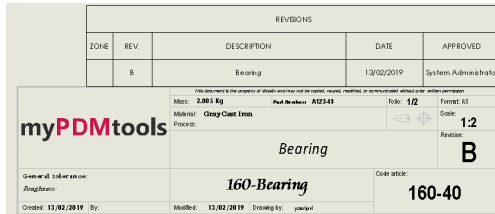
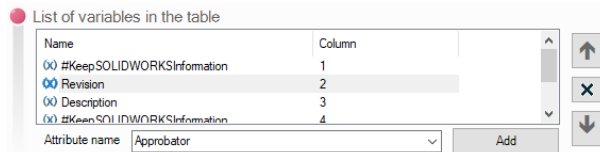


RevisionTable

Automatische Aktualisierung einer Revisionstabelle von SOLIDWORKS-Zeichnungen



RevisionTable ermöglicht es Ihnen die Revisionstabelle automatisch zu erstellen oder zu aktualisieren, wenn Sie Dokumente in PDM validieren.



Kernfunktionen

- Aktualisierung der Revisionstabelle in den Zeichnungen oder Erstellen von Tabellen, sofern diese noch nicht vorhanden sind
- Verwendung von PDM-Variablenwerten zum Auffüllen der SOLIDWORKS Revisionstabelle
- Verwaltung der Anzahl der Zeilen in der Tabelle und der Reihenfolge des Einfügens
- Automatische Aktivierung bei Statusänderung



Automatisierte Erstellung oder Aktualisierung von Tabellen

Mit RevisionTable sparen Sie Zeit beim Ausfüllen von Revisionstabellen und nutzen Informationen aus PDM zur Ergänzung von Informationen aus SOLIDWORKS.

Hauptunterschiede zu PDM



Automatische Verwaltung der Revisionstabelle (Anzahl der Zeilen, letzte Änderung)



Automatisches Ausfüllen der Revisionstabelle der von den Änderungen betroffenen Pläne



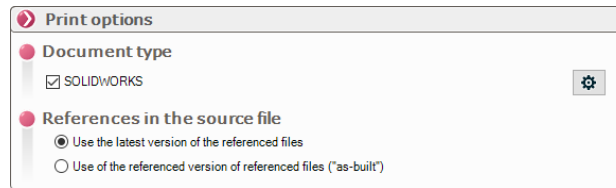
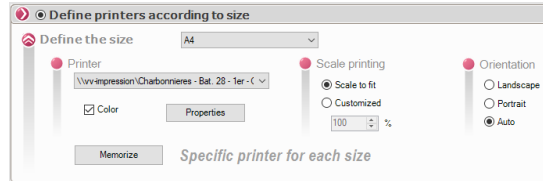


DocPrinter

Automatischer Druck einer Liste von SOLIDWORKS-Dokumenten auf Druckern nach Formatvorgaben



Automatisches Auslösen des Drucks Ihrer SOLIDWORKS-Dokumentenpakete (Teile, Baugruppen oder Zeichnungen), die aus dem Tresor ausgewählt wurden, über eine PDM-Task und Verteilen des Ausdrucks auf einzelne Plotter oder Drucker in Abhängigkeit der Grösse der Zeichnungsformate.



Kernfunktionen

- Auslösen des Drucks innerhalb des Lebenszyklus
- Tabelle zur Verwaltung der Linienstärke
- Spezifischer Drucker für jedes Zeichnungsformat
- Erstellung von kundenspezifischen Druckeigenschaften

Hauptunterschiede zu PDM	my	
Automatischer Druck eines Zeichnungspaketes auf einem oder mehreren Drucker(n) in Abhängigkeit der Formate	✓	
Verwaltung der Eigenschaften der SOLIDWORKS-Dokumente zum Zeitpunkt des Ausdrucks	✓	



Vereinfachen Sie Ihre Druckaufgaben

Mit DocPrinter sparen Sie Zeit beim Drucken von SOLIDWORKS-Zeichnungen. Dank der Leistungsfähigkeit von PDM-Workflows und der Intelligenz von DocPrinter, der das Dokument je nach Format automatisch an den richtigen Drucker sendet, müssen Sie sich keine Sorgen mehr machen.



PDMMessage

Manuelles oder automatisches Versenden benutzerdefinierter Benachrichtigungen bei Statusänderungen



PDMmessage ermöglicht die Gestaltung von Nachrichtenvorlagen für die spätere Benachrichtigung von Benutzern.

PDMMessage kann von anderen myPDMtools (z.B. Copylink) oder automatisch bei einer Statusänderung über die Verwendung von PDMMessage in PDM-Tasks verwendet werden. Die Nachricht besteht aus einer Einleitung, einer Tabelle mit den Metadaten der Dateien und einer Schlussfolgerung.

Do Transition 'Release Documents'		
Change state on files:		
Type	File Name	Warnings
	- ASKUBAL_KI_14.sldasm	
	_Rod_ends_KI_14_gk_2.sld...	
	_Rod_ends_KI_14_gl_4.sld...	
	_Rod_ends_KI_14_R_6.sld...	

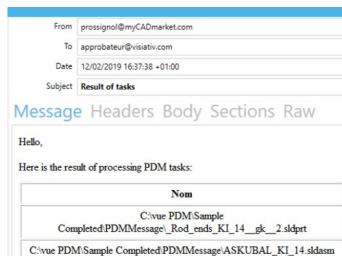


Recipients by a condition

If +

Equal to

To ...



Kernfunktionen

- Individuelle Anpassung von Benachrichtigungen
- Automatische Definition von Empfängern anhand spezifischer Regeln
- Benachrichtigung per PDM oder per Mail über SMTP

Hauptunterschiede zu PDM

Automatisch definierter Empfänger gemäss den Dokumentenregeln	✓	
Benachrichtigung in Aufgaben	✓	✓
Anpassung der Benachrichtigungsnachricht	✓	



Verbessern Sie Ihre Kommunikation

Mit PDMMessage können Sie dank der Nachrichtenvorlage und der automatischen Auswahl von Empfängern problemlos relevante Informationen austauschen.

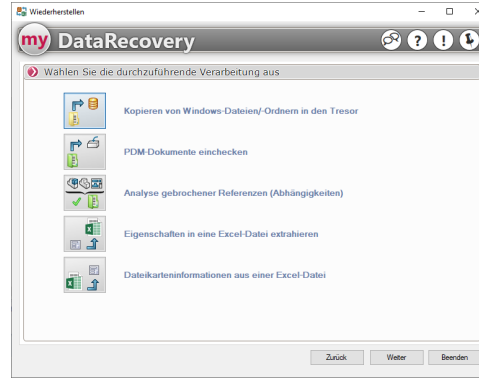


DataRecovery

Unterstützung der Migration von Dateien in PDM




Mit DataRecovery können Sie Ihre Dokumente in grossen Mengen in PDM importieren und die Dokumentdatenkarten über eine Excel-Datei erweitern.



Kernfunktionen

- Import von Massendateien in PDM
- Export von Karteninformationen in eine Excel-Datei
- Befüllen von PDM-Datenkarten aus Excel-Dateien
- Erstellen einer Ordnerstruktur aus einer Excel-Datei
- Korrektur von fehlerhaften SOLIDWORKS-Referenzen in PDM
- Automatisierung von Verarbeitung und Planung

Hauptunterschiede zu PDM	my	
Import von Massendateien in PDM	✓	✓
Datumsfilter, Dateityp	✓	
Sämtliche Datenkarten können automatisch gemäss Informationen aus einer einfachen Excel-Datei ausgefüllt werden	✓	
Abrufen des Inhalts von Eigenschaftenvariablen der Datenkarten eines Verzeichnisses von einem PDM-Tresor, um diese in eine Excel-Datei einzufügen	✓	



Vereinfachen Sie den Massentransfer von Dokumenten

Mit DataRecovery vergessen Sie keine Informationen mehr, ohne dass ein Fehlerrisiko besteht, da die Aktualisierung der Metadaten in Ihren Dokumenten täglich und ohne jegliche Aktion des Benutzers automatisiert wird.

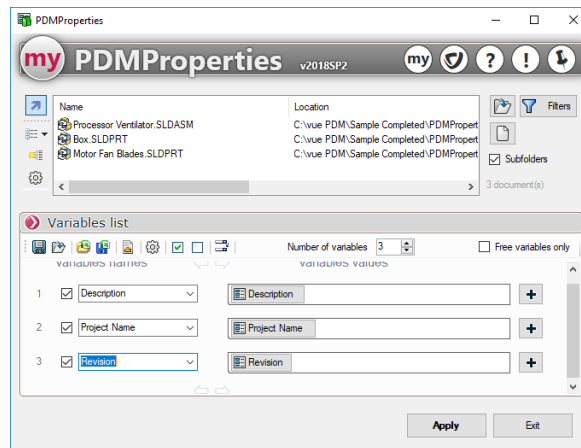


PDMProperties

Massenverwaltung von Datenkarten aus einem Satz aus einem Datensatz



Mit PDMProperties können Sie Informationen in Datenkarten bewerten, indem Sie die Werte für jedes Dokument unabhängig voneinander berechnen.



Kernfunktionen

- Berechnung von benutzerdefinierten Eigenschaftswerten (Verkettung, Aufteilung, Abschneiden von vorhandenen Werten)
- Übertragung von Attributen von einer Konfiguration in eine andere
- Massenauswahl von PDM-Dokumenten oder Ordern
- Kartenauswertung mit Werten aus Ordnerkarten, Dateien, berechneten PDM-Werten, Zählern oder einfachen Texten

Hauptunterschiede zu PDM



Bewertung von PDM-Metadaten auf einem Dokumentenstapel



Kopieren von Attributwerten aus einer Konfiguration in eine andere



Massenverteilung von Attributen in Konfigurationen

Mit PDMProperties erlauben Sie Ihrem Administrator, Ihre Dokumente zu korrigieren, indem er die Werte abrufen und sie auf alle Konfigurationen anwendet.

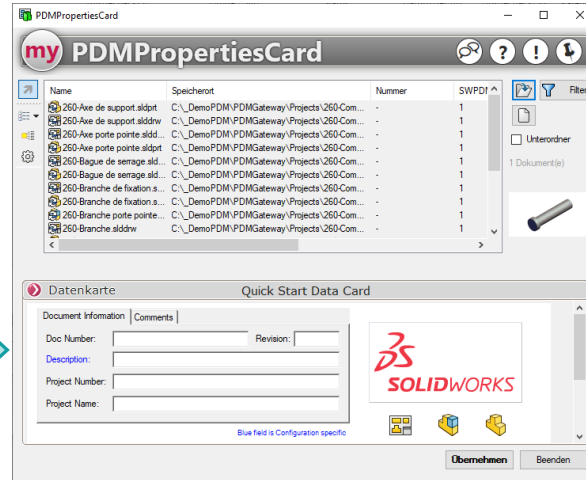


PDMPropertiesCard

Bearbeiten von Metadaten aus einer PDM-Datenkarte

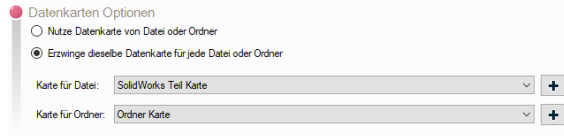


PDMPropertiesCard ermöglicht die Ergänzung von Metadaten aus einer PDM-Datenkarte zu einer Reihe von Dokumenten.



Kernfunktionen

- Gruppierung von Dokumenten
- Anzeige einer einzigen Datenkarte für alle Dokumente



Aktualisieren Sie Ihre Daten

Mit PDMPropertiesCard können Ihre Anwender einfach und fehlerfrei Informationen aus einer PDM-Datenkarte zu mehreren Dateien hinzufügen.

Hauptunterschiede zu PDM

Abruf von PDM-Metadaten über einen Dokumentstapel von einer PDM-Datenkarte



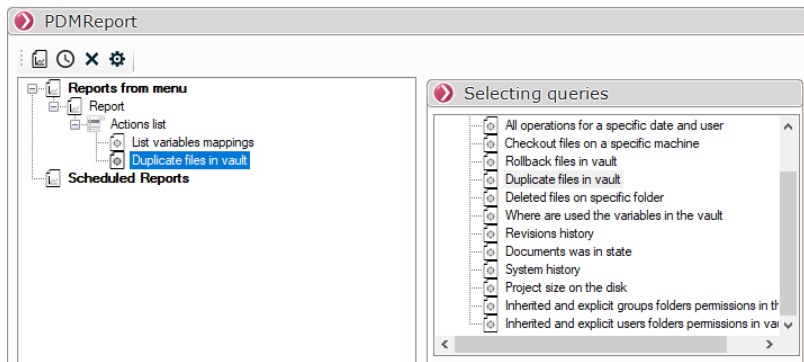
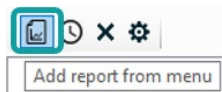


PDMReport

Analyse von PDM-Datenbanken mit vordefinierten Abfragen



In der Benutzeroberfläche myPDMtools kann der Administrator mehrere Berichtstypen einstellen. Anschliessend stehen diese Berichte den Benutzern über das Kontextmenü zur Verfügung.



Kernfunktionen

- Auflistung der im Tresor verwendeten Variablen-Zuordnungen
- Alle Dateien auflisten, die auf einer bestimmten Arbeitsstation ausgecheckt wurden
- Wiederhergestellte Dateien, doppelte Dateien, gelöschte Dateien auflisten
- Abrufen des Systemverlaufs, einschliesslich Tresoraktualisierungen
- Berichtsexporte aus PDM-Aufgaben planen
- Anpassen der Variablen, die in den Ergebnissen angezeigt werden sollen

Hauptunterschiede zu PDM



Erstellung geplanter Berichte



Erstellen von Berichten über ein Kontextmenü



Analysieren Sie Ihre Daten

Mit PDMReport lassen sich Berichte auf Grundlage von PDM erstellen und in Excel über vordefinierte Vorlagen verwenden.

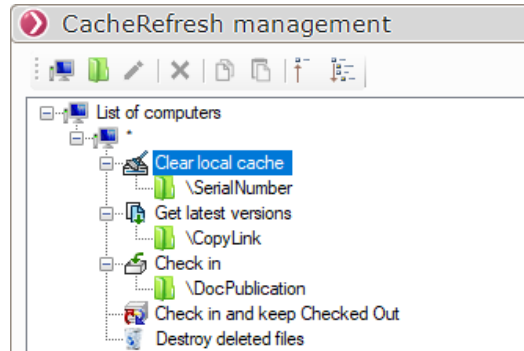
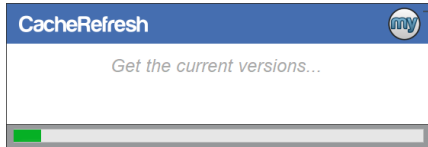


CacheRefresh

Durchführen von Operationen auf der SOLIDWORKS PDM Tresor Ansicht.



Mit CacheRefresh können Sie Operationen am lokalen Cache durchführen und Dateien im PDM-Tresor archivieren.



Kernfunktionen

- Lokalen Cache leeren
- Abrufen der neuesten Versionen von Dateien
- Dateien Einchecken und ausgecheckt beibehalten
- Gelöschte Dateien zerstören
- Auslösen von Aktionen über die Windows Aufgabepanung

Hauptunterschiede zu PDM

Leeren des lokalen Caches der einzelnen Arbeitsplatzrechner	✓	✓
Definition von Aktionen in Bezug auf die Namen der Arbeitsstationen	✓	
Auslösung durch ein Windows-Systemereignis	✓	



Sichern Sie Ihre Daten

Mit CacheRefresh speichern Sie Ihre Dokumentenänderungen täglich in PDM und behalten den Überblick über zukünftige Änderungen, indem Sie die extrahierte Datei exportieren.

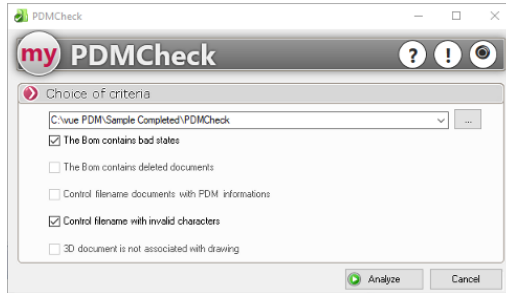
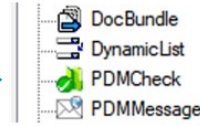


PDMCheck

Analyse von PDM-Referenzverknüpfungen und Dokumentenzuständen



Mit PDMCheck können Sie Stücklisten nach gelöschten Dokumenten und nach einem inkonsistenten Status durchsuchen.



Kernfunktionen

- Die Stückliste enthält inkonsistente Berichte, gelöschte Dokumente usw.
- Prüfen, ob die Dateien in einer Stückliste auf dem neuesten Stand sind
- Überprüfen der Dateinamen von Dokumenten mit Informationen
- Dateinamen enthalten verbotene Zeichen
- Ein 3D-Dokument in einem gültigen Zustand ist nicht mit einer Zeichnung in einem definierten Zustand verbunden



Analysieren Sie Ihre Daten

Mit PDMCheck können Sie überprüfen, ob validierte Baugruppen in einem bestimmten Projekt keine gelöschten Dokumente oder einen ungültigen Status enthalten.

Hauptunterschiede zu PDM

Durchführung von Stücklistenanalysen





PDMViewer

eDrawings Viewer zur Anzeige von PDM-Datenkarteninformationen

Informieren



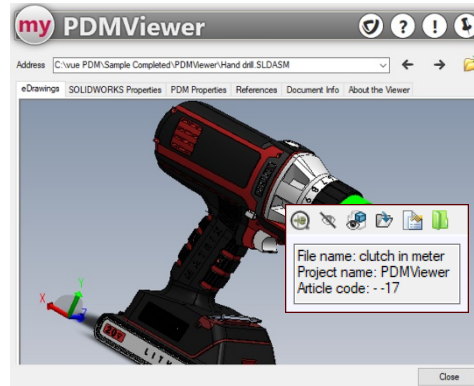
Der PDMViewer ermöglicht es dem Benutzer, Informationen aus den PDM-Datenkarten anzuzeigen, wenn er auf ein Bauteil im grafischen Bereich des Viewers klickt.

Number of lines: 3

Line 1: File name: Folder name or file

Line 2: Project name: Project Name

Line 3: Article code: SerialNumber



Kernfunktionen

- Definition der Werte der anzuzeigenden Datenkarten
- Durchsuchen Sie im Windows-Explorer die im Grafikbereich ausgewählte Komponente



Einfache Anzeige Ihrer Daten

Mit PDMViewer können Sie direkt von der grafischen Oberfläche von eDrawings auf wichtige Informationen zugreifen.

Hauptunterschiede zu PDM

Anzeige der PDM-Attribute zu den ausgewählten Komponenten in eDrawings





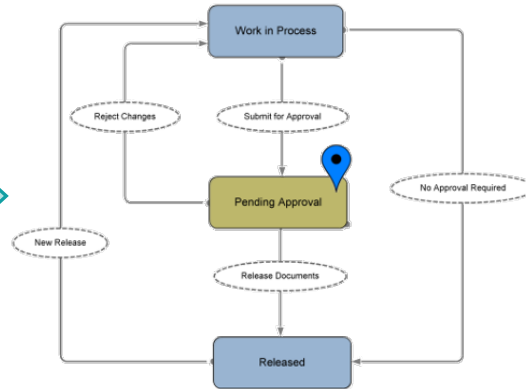
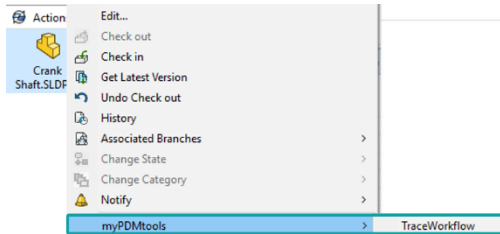
TraceWorkflow

Grafische Anzeige des Status des Workflows, in dem sich ein Dokument befindet

Informieren



Mit TraceWorkFlow lässt sich der Status des Workflows, in dem sich ein Dokument befindet, leicht erkennen.



Kernfunktionen

- Anzeige des Dokumentstatus im Workflow-Diagramm
- Grafische Visualisierung



Visualisieren Sie den Workflow

Verbessern Sie mit TraceWorkflow das Verständnis für die Positionierung von Dokumenten im Workflow.

Hauptunterschiede zu PDM

Anzeige des Dokumentstatus im Workflow-Diagramm





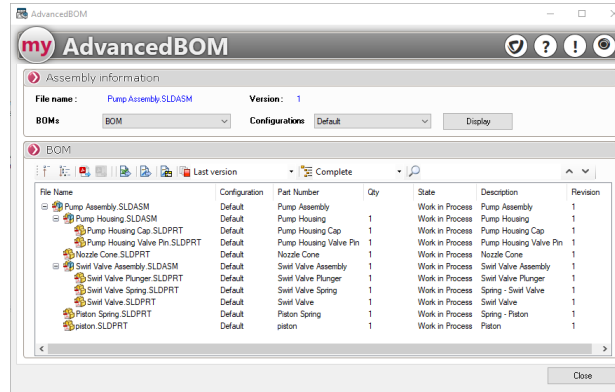
AdvancedBom

Visualisierung und Nutzung von Stücklisten aus SOLIDWORKS

Informieren



Mit AdvancedBOM können Sie die PDM-Stückliste für den Export anzeigen oder eine Volltextsuche im Ergebnis durchführen.



Kernfunktionen

- Suche nach Komponenten in der PDM-Stückliste
- Exportieren der Ergebnisse im Excel- oder CSV-Format
- Navigieren Sie von dem erhaltenen Ergebnis aus mit einem Rechtsklick in den Windows Explorer
- Suche und Export von PDF-Dateien aus den Zeichnungen der in der Stückliste angezeigten Komponenten

Hauptunterschiede zu PDM

	my	
Anzeigen einer PDM-Stückliste	✓	✓
Exportieren von PDFs von Zeichnungen aus dem PDM-Tresor	✓	
Volltextsuche in der Stückliste	✓	



Steigern Sie Ihre Effizienz

Mit AdvancedBom sparen Sie Zeit, indem Sie vorhandene PDFs von Zeichnungen mit einem Klick aus dem PDM-Tresor exportieren.



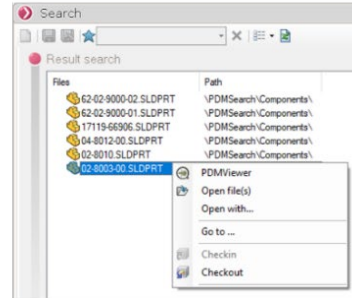
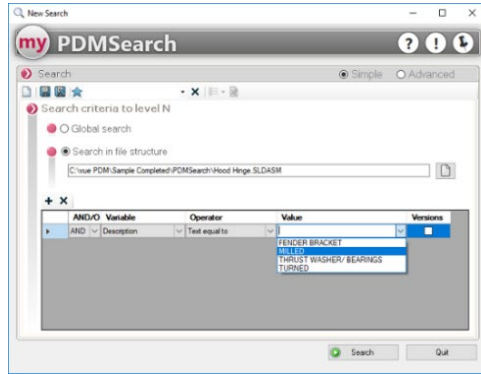
PDMSearch

Suche nach Dokumenten in der PDM-Datenbank und in der Dokumentenstruktur

Informieren



Mit PDMSearch können Sie über verschiedene Stücklistenebenen oder nur über den Inhalt der Referenzen in einem Projekt suchen.



Kernfunktionen

- Bei der Definition der Suche, Anzeige der in der Datenbank verfügbaren Werte
- Suche in einer mehrstufigen Struktur
- Suche im Verwendungsnachweis

Hauptunterschiede zu PDM



Suche nach Dokumenten über Attributwerte



Suche in einer Struktur



Suche nach Dokumenten basierend auf den Attributwerten der Anwendungsfälle



Optimieren Sie Ihre Suche

Mit PDMSearch können Sie ganz einfach alle Baugruppen finden, die ein Dokument mit einem bestimmten Eigenschaftswert verwenden.